

Hinweise zur wegweisenden und touristischen Beschilderung für den Radverkehr in Rheinland-Pfalz (HBR)

Seminare 2014

Grundlagen:

Seminar Nr. 51-027 / 2014
26. Februar 2014

im Bildungszentrum des LBM
Emmelshausen
max. 60 Teilnehmer

Seminar ist
ausgebucht

**„ERA 2010 und StVO,
Planung und Kennzeichnung von Radwegen“**

Bei der Planung und dem Bau von Radverkehrsinfrastruktur ist zu berücksichtigen, dass grundsätzlich wahlweise sowohl die Nutzung der „sonstigen Radwege“ als auch der Fahrbahn möglich sein muss. Die fachplanerische Entscheidung hat sich dabei nach den Vorgaben der ERA zu richten. Die mit der ERA verbundenen Änderungen wurden bereits in verschiedenen Seminaren erörtert, auf die wir Bezug nehmen.

Block I / Theorie

Seminar Nr. 51-015 / 2014
26. Juni 2014

im Bildungszentrum des LBM
Emmelshausen
max. 60 Teilnehmer

**Qualifizierung von Daten für den Radroutenplaner
- HBR Fahrradwegweisung 2014.**

Das Land Rheinland-Pfalz hat mit dem konsequenten Ausbau und der Qualitätsprüfung der Radwegeinfrastruktur die Grundlage für ein qualifiziertes Radwegenetz geschaffen. Die mit den Schreiben des Ministeriums für Wirtschaft, Verkehr, Weinbau und Landwirtschaft (MWVLW) in 2001 landesweit eingeführten und in 2004 konkretisierten Vorgaben zur einheitlichen Prüfung der Radverkehrsführung und Fahrradwegweisung enthalten die inhaltlichen und verfahrenstechnischen Kriterien zur Gewährleistung einer Mindestqualität und zur sicheren Ausgestaltung der Fahrradrouten. Zur Qualitätssicherung zählt auch die Gewährleistung einer nachhaltigen Infrastruktur, die mit einer regelmäßigen Wartung der Radverkehrsführung und Fahrradwegweisung verbunden ist. Dazu sind in der Fortschreibung der HBR 2014 neue Vorgaben enthalten. Die Fortschreibungen umfassen auch Vorgaben zu den Inhalten MTB- Wegweisung und Umleitung, die an dem Tag erörtert werden.



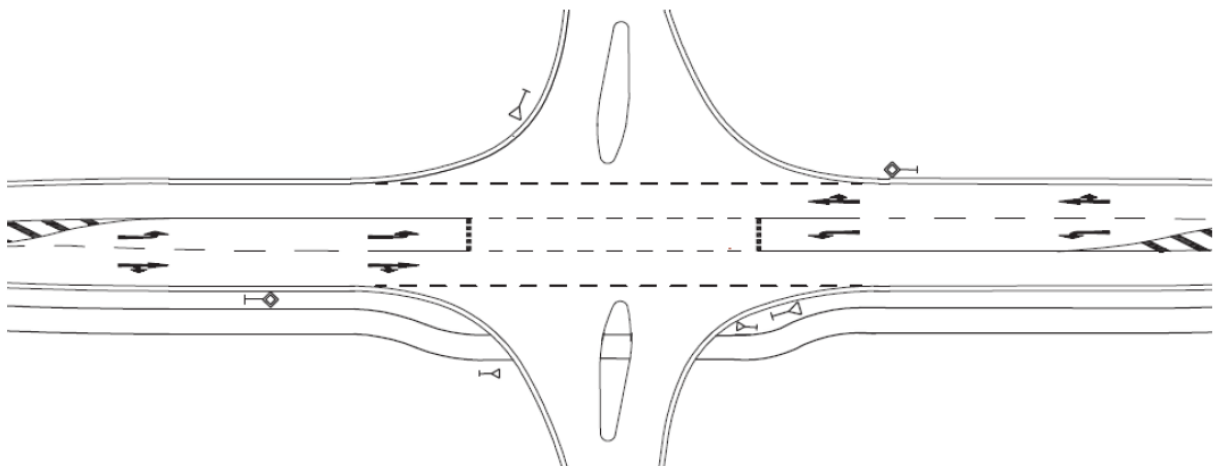
Block II / Praxis

Seminar Nr. 51-025 b / 2014
09. September 2014

Region Mitte / Süd
LBM Speyer
max. 15 Teilnehmer

„Qualitätsüberprüfung der Radwege vor Ort“

Auf Grundlage des 2001 eingeführten und 2004 durch die HBR konkretisierten „Merkblattes zur wegweisenden Beschilderung für den Radverkehr“ der FGSV (1998) erfolgt eine Überprüfung der auszuweisenden Wegeverbindungen aus Sicht der Verkehrssicherheit. Grundlage dazu sind die geltenden Regelwerke, hier insbesondere die Empfehlung für Radverkehrsanlagen 2010 (ERA). Bei den Schulungen werden an ausgewählten Beispielen der Umfang der Überprüfung vor Ort besprochen.



Block III / Erfahrungsaustausch

04. November 2014
Seminar Nr. 51-015 / 2014

im Bildungszentrum des LBM
Emmelshausen
max. 60 Teilnehmer

Seminareschwerpunkt: Erfahrungsaustausch bei der Umsetzung der HBR 2014

Die Themen des Seminar sind flexibel und nach Bedarf auszurichten. Je nach Erfahrung der vorausgegangenen Termine werde offene Fragen behandelt, Inhaltliches vertieft. Die Rückmeldungen von den Teilnehmern sollen auch die stetige Fortschreibung und Verbesserung der HBR unterstützen.

Alle Seminare sind zur Fortbildung der Mitarbeiter des LBM Rheinland-Pfalz im Bereich Planung, Bau und Betrieb vorgesehen. Noch freie Plätze können gegen eine Seminargebühr von 50,-€ auch von kommunalen Mitarbeitern genutzt werden.

Landesbetrieb Mobilität (LBM) Rheinland-Pfalz
Radwegereferat
Friedrich-Ebert-Ring 14-20 • 56068 Koblenz

Anmeldung an:

Ludger Schulz
0261/3029-1148 • ludger.schulz@lbm.rlp.de